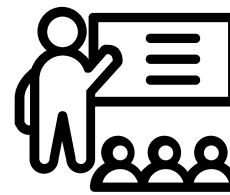
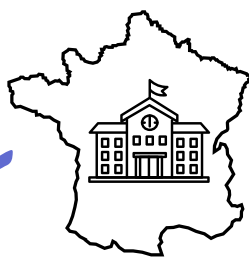


État des lieux en France

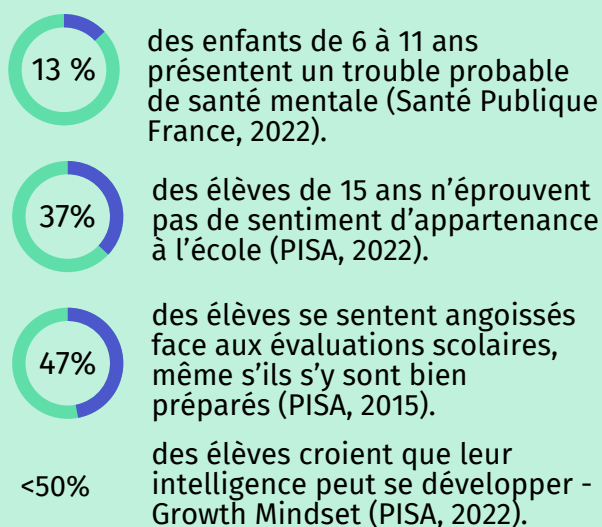


Élèves

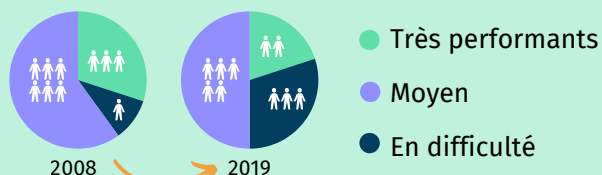


Enseignants

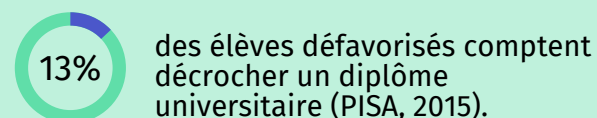
1 Santé mentale, inégalité et mal-être scolaire



2 Niveau scolaire et motivation

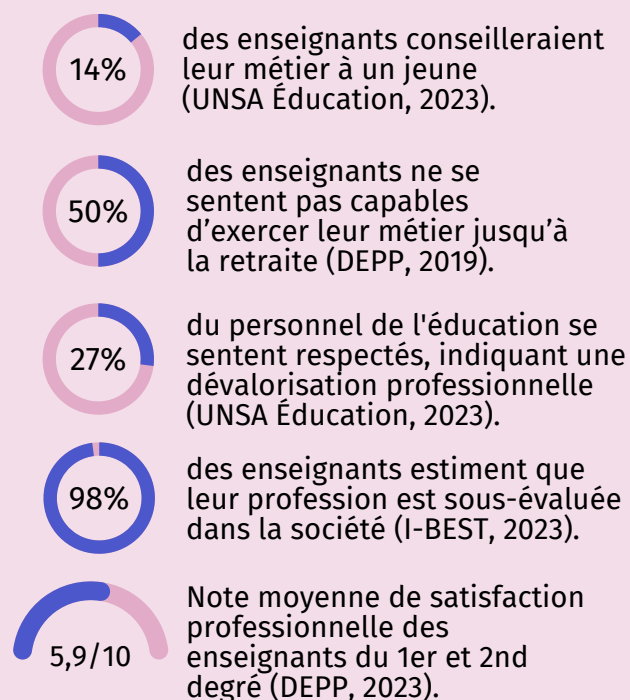


Augmentation du nombre d'élèves en difficulté scolaire (DEPP, 2021).



Une baisse des performances en mathématiques et en compréhension de l'écrit depuis 2018, suggérant des difficultés académiques croissantes (PISA, 2022).

1 Satisfaction professionnelle



2 La formation aux CPS*

