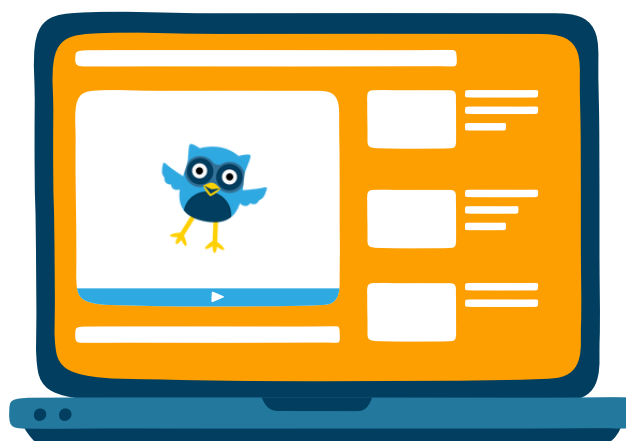


MODE D'EMPLOI

S'inscrire **individuellement** sur
la plateforme de formation



Procédure pour suivre des
parcours 100% distanciel

MODE D'EMPLOI

Inscription libre à la plateforme de formation ScholaVie

1- Connexion sur l'URL plateforme

<https://plateforme.scholavie.fr>

Vous pourrez le retrouver sur le site et les réseaux sociaux ScholaVie

2- Remplissage du formulaire d'inscription

En cliquant à côté de "Vous n'avez pas encore de compte ?"

Créer un compte

Vous avez déjà un compte ? [Cliquez ici.](#)

Prénom *	Nom *
<input type="text"/>	<input type="text"/>
Adresse e-mail *	Profession *
<input type="text"/>	Sélectionner...
Mot de passe *	Mot de passe (confirmation) *
<input type="text"/>	<input type="text"/>
Département où vous exercez *	
<input type="text"/>	
Etablissement ou structure d'exercice *	
<input type="text"/>	
Choix d'une promotion *	
Sélectionner...	
Comment avez-vous entendu parler de la plateforme ScholaVie ?	
Sélectionner...	
<input type="checkbox"/> Souhaitez-vous vous abonner à la newsletter ScholaVie pour recevoir les actualités sur la plateforme de formation ?	

* Champs obligatoires

[Créer mon compte](#)

Sélectionnez votre profession dans la liste déroulante

Indiquez le nom du département dans lequel vous travaillez

Indiquez le nom de votre lieu de travail (établissement scolaire ou autre structure)

Choisissez la promotion que vous souhaitez intégrer i.e. la période pendant laquelle vous souhaitez réaliser un ou plusieurs parcours

Indiquez comment vous avez connu cette plateforme en choisissant dans la liste déroulante

Cliquez pour créer votre compte

MODE D'EMPLOI

Réalisation d'un parcours de formation

3- Réception d'un mail de confirmation d'inscription

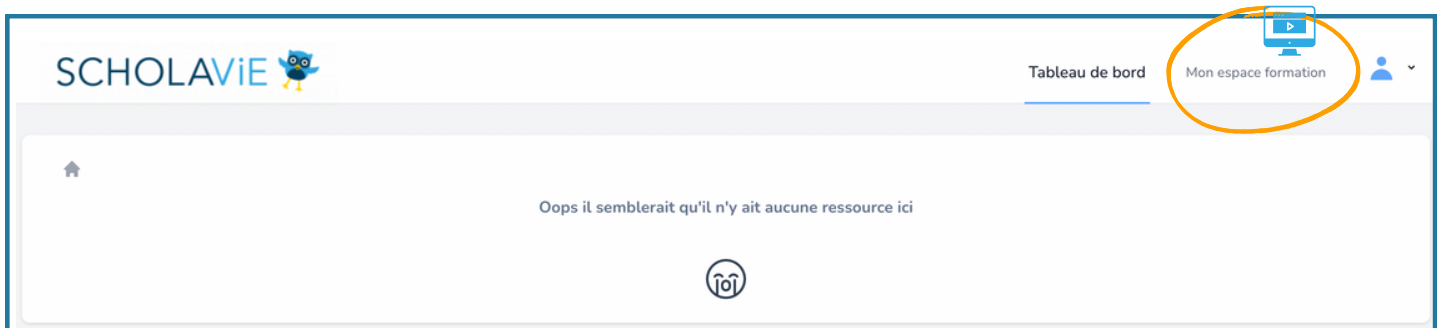
Ce mail peut prendre plusieurs jours à arriver, pas d'inquiétude à avoir.

Vous n'avez **pas encore accès à votre espace formation**, votre compte est **en attente de validation**.


4- Activation de votre compte

Le premier jour de votre promotion, vous recevrez un **mail vous invitant à vous connecter**.

 Vous verrez alors sur votre **espace apprenant** le lien vers "mon **espace formation**"




5- Réalisation d'un parcours sur l'espace formation

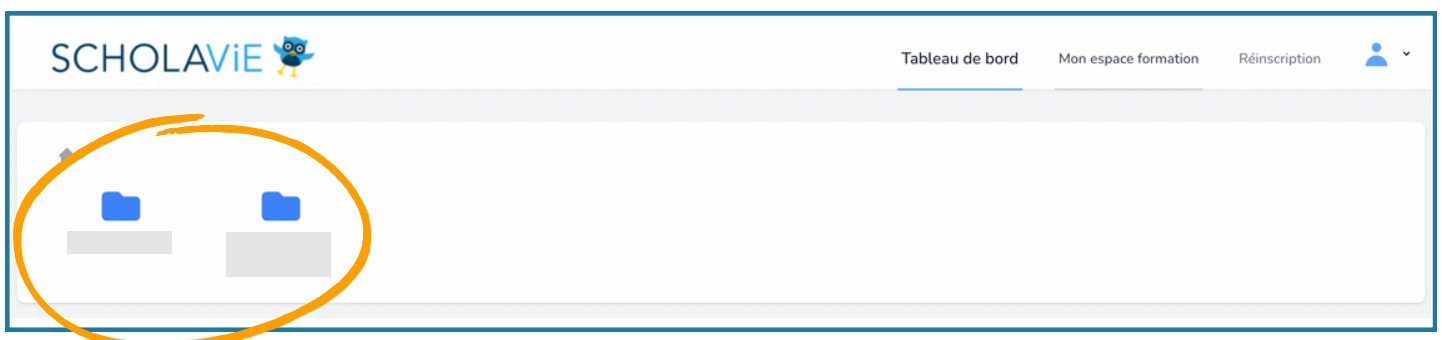
 En cliquant sur votre **espace formation**, vous verrez l'ensemble des parcours disponibles, réalisables en 100% distanciel.

Cliquez sur le parcours que vous souhaitez réaliser.

6- Parcours réalisé à 100%

Une fois votre **parcours terminé**, vous pourrez retourner sur votre **espace apprenant**.  Il affichera alors un **dossier de contenus** lié au parcours suivi. Dans ce dossier vous retrouverez :

- des outils Scholavie téléchargeables gratuitement
- une vidéographie
- une bibliographie avec des articles, ouvrages et documents de référence




MODE D'EMPLOI


Réinscription dans une promotion future

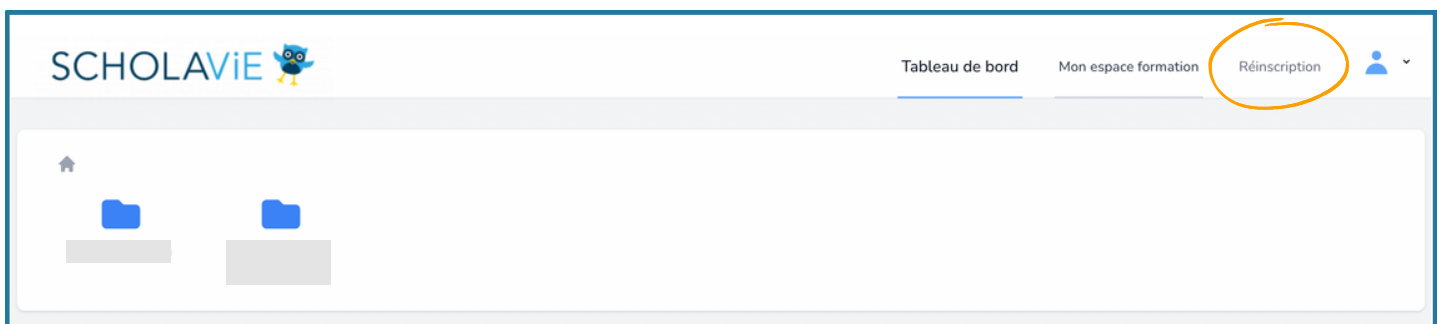
7- Clôture de votre espace formation

Dès que les **dates de votre promotion arriveront à terme** (période de 8 semaines), vous n'aurez plus accès à votre **espace formation**. 

N.B : Vous gardez accès aux dossiers de contenus de votre **espace apprenant de façon illimitée** dans le temps. 

8- Réinscription dans une autre promotion

Si vous n'avez pas pu réaliser un parcours entièrement, ou bien si vous souhaitez **réaliser un autre parcours** publié par ScholaVie ultérieurement, vous aurez la possibilité de vous réinscrire à une autre promotion dans votre **espace apprenant**. 



Vous choisirez alors la **nouvelle promotion que vous souhaitez intégrer** (i.e. les dates auxquelles vous souhaitez à nouveau accéder à votre **espace formation** pour faire d'autres parcours 100% distanciel). 