

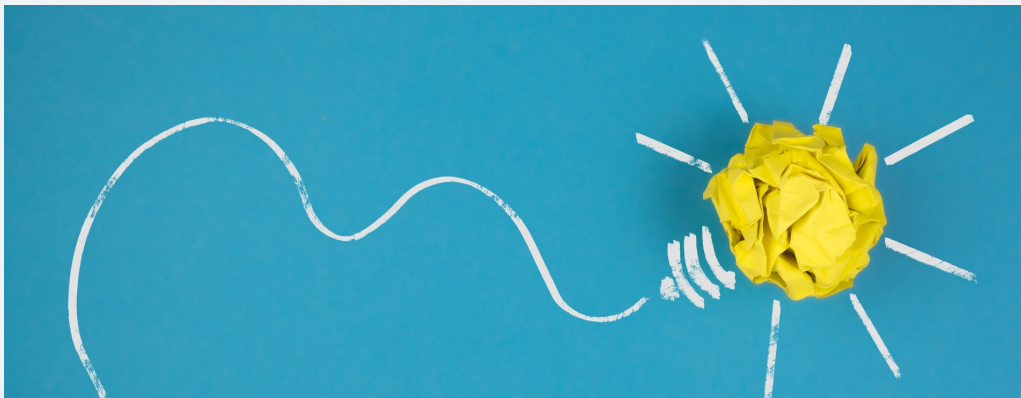


## Les cahiers mensuels

# SCHOLAVIE

La newsletter pour développer vos **compétences psychosociales** et celles des jeunes que vous accompagnez !

## Les compétences psychosociales, c'est quoi ?



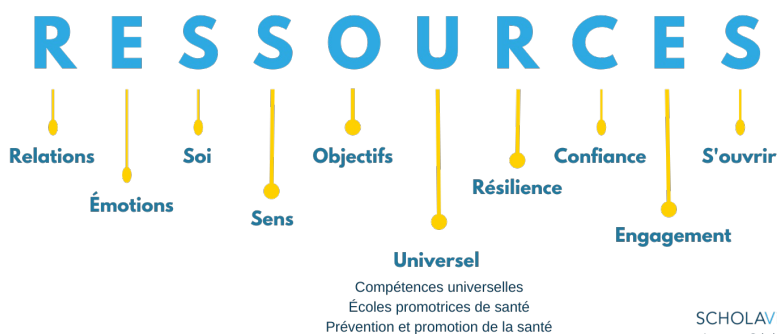
**Les compétences psychosociales sont des compétences de vie utiles au quotidien pour chacun.**

Note interministérielle d'Août 2022

### Cette année, cheminons avec l'acronyme RESSOURCES !

Pour cette année scolaire 2022-2023, nous vous proposons de vous laisser guider par **le nouvel acronyme ScholaVie** pour (re)découvrir les compétences psychosociales et les développer, à la fois pour vous et pour les jeunes que vous accompagnez au quotidien.

Explorons ensemble la **dimension d'Universalité** de cet acronyme ! Nous vous proposons donc un zoom au cœur de **l'action de notre association : les compétences psychosociales.**



Parce que **la vie nous réserve des surprises**, il est bon d'avoir dans son sac à dos, **des ressources pour s'adapter** et gérer les situations du quotidien. **Ce mois-ci, (re)découvrons ces ressources.**



## Eclairage théorique

**Les CPS, c'est quoi ?** Selon l'OMS (1990), une compétence psychosociale est la capacité d'une personne à maintenir un état de bien-être subjectif qui lui permet d'adopter un comportement approprié et positif à l'occasion d'interactions avec les autres, sa culture et son environnement.

Nous distinguons **3 familles de CPS** :

- les CPS dites **cognitives**
- les CPS dites **émotionnelles**
- les CPS dites **sociales**

En 2022, **Santé Publique France** publie un référentiel avec une **nouvelle classification** : les 3 familles de CPS contiennent des **compétences générales**, elles mêmes détaillées par un ensemble de **compétences spécifiques**.



## Pourquoi développer les CPS ?

Les  **bénéfices sont multiples** (Santé Publique France, 2022) :

- **Amélioration du bien-être** psychique, physique et social ;
- **Prévention de problèmes de santé** (troubles mentaux, consommation de substances psychoactives, etc.) ;
- Favorise un **climat scolaire stable** et la **réussite académique**.

**Les CPS sont des habiletés.** Nous pouvons donc **tous** les cultiver et les développer. Pour Béatrice Lamboy : "ce sont des facteurs clés pour favoriser le développement de l'enfant, sa santé, son bien-être et sa réussite, à court et long termes".

## Comment développer les CPS ?

Comme le décrit Sophie Ann Hart dans son article (2013), **l'apprentissage peut prendre plusieurs formes** :

- **Apprentissage formel** : dispensé dans un contexte organisé et structuré (par exemple dans un établissement d'enseignement ou de formation, ou sur le lieu de

travail), et qui est explicitement désigné comme apprentissage (en termes d'objectifs, de temps ou de ressources).

- **Apprentissage informel** : découle des activités de la vie quotidienne liées au travail, à la famille ou aux loisirs. Il n'est ni organisé ni structuré (en termes d'objectifs, de temps ou de ressources). L'apprentissage informel possède la plupart du temps un caractère non intentionnel de la part de l'apprenant.

## Les CPS à l'école ?

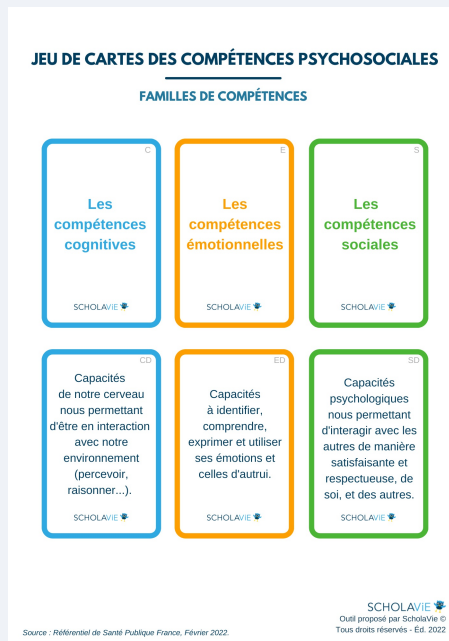


L'intégration des CPS dans les programmes scolaires illustre un changement de paradigme éducatif : on se concentre moins sur les faiblesses, pour **valoriser les forces de chacun**.

En tant que professionnel pédagogique, pour développer les CPS des élèves - et les siennes -, il convient d'adopter une posture ouverte et de confiance, d'être attentif aux besoins de chacun et de mettre en place des activités et rituels dédiés.

## Des outils ludiques et pédagogiques

**ScholaVie** vous propose des **contenus ludiques** pour définir les compétences psychosociales et vous en approprier leurs caractéristiques.



Découvrez tous nos outils pour apprendre et consolider les CPS :

[Les 10 messages clés](#)

[L'abécédaire des CPS](#)

[Le jeu de connaissances CPS](#)

[Des ressources pour aller plus loin](#)



### Un rapport

Ce document fait le bilan des connaissances scientifiques sur les CPS, et fournit des premiers repères pour leur déploiement.

[En savoir plus](#)



### Un site

Le programme « En santé à l'école » propose des kits basés sur le cartable des CPS, site ressource évolutif pour celles et ceux qui souhaitent renforcer les compétences psychosociales des enfants et des pré-adolescents de 8 à 12 ans.

[En savoir plus](#)



### Une vidéo

Dans cette conférence, Rébecca Shankland approfondit le concept des CPS et présente des ateliers concrets, fondés scientifiquement et adaptés aux pratiques des professionnels de l'éducation, du social et de la santé.

[En savoir plus](#)

## Inscrivez-vous à la soirée ScholaVie !

Une soirée **gratuite** qui rassemblera de **nombreux acteurs du système éducatif** pour parler des CPS, de leurs enjeux, des façons de les développer au quotidien, avec des professionnels du terrain, des chercheurs, des acteurs institutionnels, des acteurs associatifs.

### Découvrez les noms des intervenants



[Je m'inscris par ici](#)

## Retour sur les dernières actualités ScholaVie

### ScholaVie est intervenue à Créteil

Le 14 février, ScholaVie est intervenue pour une formation "Prendre en compte les forces et les besoins des élèves au service du groupe" dans le cadre du programme académique de formation 2022/2023.



## Intervention sur l'engagement des jeunes

Le 15 février, Laure Reynaud est intervenue lors du Café Croissants Education organisé par VersLeHaut, aux côtés d'Imaginéo et de l'Institut de l'engagement, pour parler de l'engagement des jeunes.

[Réécoutez l'intervention.](#)

## Conférence AGEEM Toulouse

Le 15 février, ScholaVie a tenu une conférence intitulée "Le développement des CPS au service des apprentissages" dans le cadre de la journée académique de formation AGEEM Toulouse.

## Prochains événements en perspective

**SCHOLAVIE**

**VOTRE PARCOURS COMPÉTENCES PSYCHOSOCIALES**

- Atelier 1** (25/10/2022) : Les compétences socio-émotionnelles : les notions essentielles.
- Atelier 2** (15/11/2022) : La connaissance de soi au service de l'accompagnement des élèves.
- Atelier 3** (06/12/2022) : Les leviers de la confiance en soi.
- Atelier 4** (10/01/2023) : Des clés pour la réussite scolaire des élèves.
- Atelier 5** (07/02/2023) : La place des compétences émotionnelles à l'école.
- Atelier 6** (14/03/2023) : Les leviers de la motivation.
- Atelier 7** (18/04/2023) : Des pratiques pour développer l'écoute et l'empathie.
- Atelier 8** (23/05/2023) : Les compétences psychosociales à l'école.

Un parcours pour développer vos compétences psychosociales et celles des jeunes que vous accompagnez, tout au long de l'année !

8 ateliers indépendants, un mardi soir par mois de 18h à 19h, en visioconférence. Inscription gratuite et obligatoire sur le site du Réseau Canopé.

## Rejoignez le parcours CPS en 2023 !

Le Réseau Canopé du 93 et l'association ScholaVie vous proposent un parcours ludique et interactif, pour développer vos CPS et celles des jeunes que vous accompagnez, tout au long de l'année !

Les ateliers ont lieu **un mardi soir par mois de 18h à 19h, en visio.**

Inscription gratuite et obligatoire sur le site de Réseau Canopé :

- **Les leviers de la motivation** le [14 mars](#)
- **Des pratiques pour développer l'écoute et l'empathie** le [18 avril](#)
- **Les compétences psychosociales à l'école** le [23 mai](#)

## ScholaVie organise une formation de 2 jours avec le Centre Pierre Janet !

Les 19 et 20 juin, retrouvez ScholaVie pour une formation sur le développement des compétences psychosociales avec les outils de la psychologie positive, à Metz. Découvrez le [programme](#) et [inscrivez-vous](#) !

## Association ScholaVie

Suivez l'association sur les réseaux sociaux !



### Contact

[bonjour@scholavie.fr](mailto:bonjour@scholavie.fr)

Cet email a été envoyé à [{{contact.EMAIL}}](#)

Vous recevez ce mail car vous êtes inscrit aux cahiers mensuels de ScholaVie.

[Afficher dans le navigateur](#) | [Se désinscrire](#)

